

Barre de coupe haute précision Evolution E2

Caractéristiques

- Précision garantie de 1:15000 sur une longueur de 3m10 (soit 0,2mm)
- Système de coupe intégré et escamotable pour une optimisation du plan de travail
- Disponible en 5 formats entre 1m6 et 3m6 pour satisfaire tous les besoins de coupe en sortie de toutes sortes d'imprimante
- Se fixe en bout de plan de travail
- Rail de coupe textile intégré

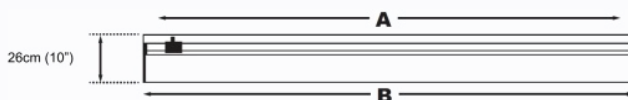


▲ Evolution E2

**Garantie
5 ans**

Dimensions :

	1.60 EV2160	2.10 EV2210	2.60 EV2260	3.10 EV2310	3.60 EV2360
A cm (")	160 (64)	210 (84)	260 (104)	310 (124)	360 (144)
B cm (")	193.04 (74)	243.04(94)	293.04 (114)	343.04 (133)	393.04 (153)



Idéal pour couper

- PVC expansé
- Vinyle
- Matières tissées
- Carton plume
- Carton ondulé et nid d'abeille
- Film de plastification
- Papier
- Textiles
- De nombreux autres supports flexibles et rigides (ne découpe pas le Dibond)

Outils et accessoires inclus à la livraison :

Porte-lame textile VABHC



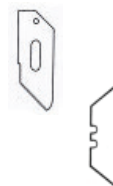
Porte-lame verticale VABHG



Porte-lame verticale standard VABHML



CA50-32 lames Graphik x 10



CA50-019 lames standards x 100

Outils et accessoires inclus optionnels :

CIR45 lames circulaires x 10



SLYTR bandes silicones en «T» et SLYTR rond x 10m



Double tête de coupe pour une coupe bi-directionnelle

Mechanismes à l'abri de la poussière pour une utilisation optimum même dans des conditions difficiles



Mechanisme de levage et de maintien à chaque extrémité pour un positionnement facile

Deux rails de coupe
S'adapte à la plupart des plans de travail



Les outils se changent facilement pour une productivité maximale

La nouvelle roulette pour découpes de textiles apporte une plus grande productivité et durabilité



Escamotable pour garder de l'espace en bout de table

Plaque de coupe ajustable pour un réglage parfait

Bandes silicone intégrées pour un maintien pendant la coupe



Lames réversibles pour s'adapter aux droitiers et aux gauchers !

Vis de blocage de lames pour une plus grande sécurité

Livrée prête à couper avec lames incluses